



ŚLIZGANIE



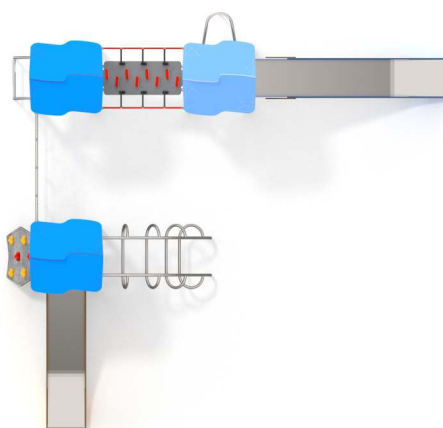
SOCJALIZACJA

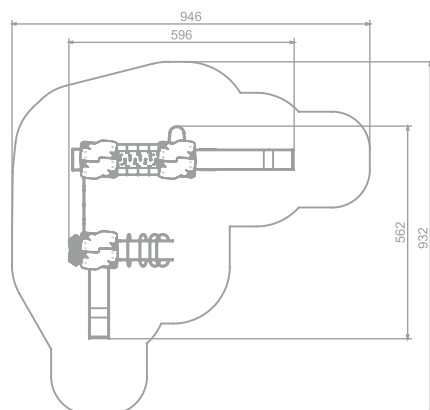


WSPINANIE

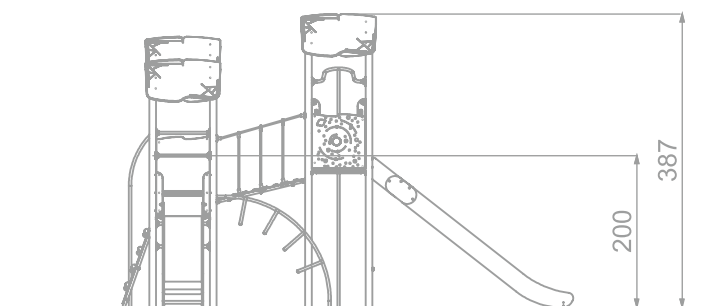
#### INFORMACJE O PRODUKCIE

Wymiary	562 x 596 cm
Strefa bezpieczeństwa	932 x 946 cm
Powierzchnia strefy bezpieczeństwa	53 m <sup>2</sup>
Wysokość całkowita	387 cm
Wysokość swobodnego upadku	200 cm
Ilość użytkowników	15
Produkt zgodny z PN-EN 1176-1:2017-12	TAK
Dostępność części zapasowych	TAK
Przedział wiekowy	3-12
Zgodnie z normą PN-EN 1176-1:2017-12 produkt wymaga zastosowania nawierzchni amortyzującej odpowiedniej dla jego wysokości swobodnego upadku.	





SKALA 1:200



SKALA 1:100

**Słupy:** rury o średnicy 88,9 mm. Stal czarna S235JR oczyszczona w procesie piaskowania, zabezpieczona przed korozją przez cynkowanie proszkowe i malowanie proszkowe farbami poliestrowymi, odpornymi na UV z atestem QUALICOAT

**Zakończenia słupów** w postaci czopów z miękkiej gumy EPDM

**Dach:** dachy wykonane z płyty HDPE o grubości 15 mm  
**Ślizgawka otwarta ze stali nierdzewnej AISI304.** Blacha o grubości 2 mm. Płyty boczne z polietylenu HDPE o grubości 15 mm.

**Podesty:** wykonane z antypoślizgowej płyty HPL o grubości 13 mm.

**Drążki, poręcze i drabinki** wykonane ze stali nierdzewnej AISI304. Montowane do stupa za pomocą dedykowanych łączników wykonanych z mocnych stopów aluminiowych. Aluminium zabezpieczone antykorozyjnie w procesie kataloforezy oraz malowania proszkowego farbami poliestrowymi, odpornymi na UV z atestem QUALICOAT. Średnica drążka 33,7 mm.

**Płyty ścianek** z kolorowego trójwarstwowego polietylenu HDPE o grubości 15 mm. Montowane do stupa za pomocą dedykowanych łączników wykonanych z poliamidu formowanego metodą wtryskową.

**Płyty ścianek wspinaczkowych** z kolorowego tworzywa HPL o grubości 13 mm.

**Kamienie wspinaczkowe** wykonane z mieszanki kruszyw i kolorowych żywic poliestrowych.

**Siatki:** wykonane z liny polipropylenowej typu pp-multisplit o średnicy 16 mm z rdzeniem stalowym. Montowane do stupa za pomocą dedykowanych łączników wykonanych z poliamidu formowanego metodą wtryskową.

**Panele i elementy interaktywne:**

- JEZYK ANGIELSKI: wykonany z płyty HDPE o grubości 15 mm.

- KOSMOS: wykonany z płyty HDPE o grubości 15 mm.

**Wszystkie śruby narażone na działanie warunków atmosferycznych wykonane ze stali nierdzewnej.**

**URZĄDZENIE ZAWIERA:**

- 3 x wieża
- 3 x dach
- 2 x ślizgawka nierdzewna
- 1 x przejście most
- 1 x siatka
- 1 x rura strażacka
- 2 x drabinka
- 1 x ścianka wspinaczkowa

**MATERIAŁY:**

SŁUPY ZE STALI CZARNEJ S235JR CYNKOWANEJ PROSZKOWO I MAŁOWANEJ PROSZKOWO FARBAMI POLIESTROWYMI	ŚCIANKI Z KOLOROWEGO TRÓJWARSTWOWEGO POLIETYLENU HDPE O GRUBOŚCI 15 MM	ANTYPOŚLIZGOWA PŁYTA PODESTOWA HPL O GRUBOŚCI 13 MM SERIA: ACTIV	SOLIDNE I ESTETYCZNE KULOWE POŁĄCZENIA LIN WYKONANE Z POLIAMIDU FORMOWANEGO METODĄ WTRYSKOWĄ	LINY POLIPROPELNYWNE TYPU PP-MULTISPLIT O ŚREDNICY 16 MM Z RDZENIEM STALOWYM
ŚCIANKI Z KOLOROWEGO TWORZYWA HPL O GRUBOŚCI 13 MM	ŚLIZGI ZE STALI NIERDZEWNEJ AISI304, PŁYTY BOCZNE Z POLIETYLENU HDPE O GRUBOŚCI 15 MM	ŁĄCZNIKI PŁYT I LIN WYKONANE Z POLIAMIDU FORMOWANEGO METODĄ WTRYSKOWĄ	KAMIENIE WSPINACZKOWE WYKONANE Z MIESZANKI KRUSZYW I KOLOROWYCH ŻYWIC	ZAKOŃCZENIA LIN ZACIŚNIĘTE W TULEJACH WYKONANYCH Z WYTRZYMAŁYCH STOPÓW ALLUMINIUM
ELEMENTY KONSTRUKCJI WYKONANE ZE STALI NIERDZEWNEJ AISI304				

