

### Informacje o produkcie

Wymiary	1182 x 1059 cm
Strefa bezpieczeństwa	1432 x 1368 cm
powierzchnia strefy bezpieczeństwa	108,5 m <sup>2</sup>
Wysokość całkowita	900 cm
Wysokość swobodnego upadku	180 cm
Ilość użytkowników	40
Największy element	566 cm
Najcięższy element	97 kg
Produkt zgodny z PN-EN 1176-1:2017-12	Tak
Dostępność części zapasowych	Tak
Przedział wiekowy	3-12

Zgodnie z normą PN-EN 1176-1:2017-12 produkt wymaga zastosowania nawierzchni amortyzującej odpowiedniej dla jego wysokości swobodnego upadku.



### Funkcje



Wspinanie



Balansowanie



Ślizganie



Socjalizacja

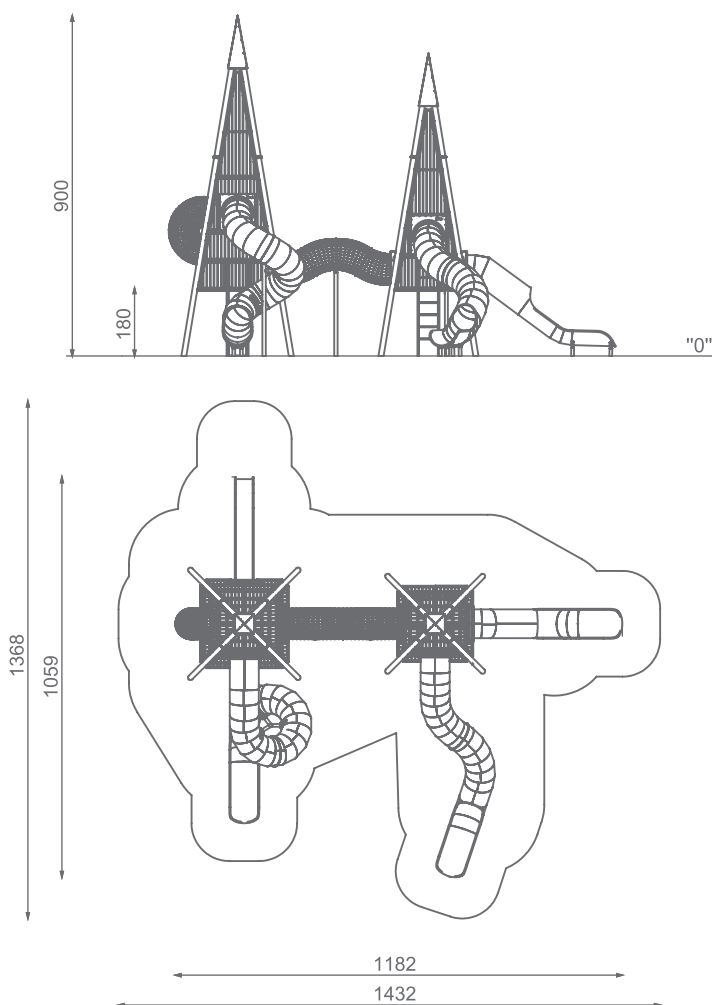
### Technologia



**COLOR  
WAVE MASTER**

Technika malarska, która pozwala na połączenie dwóch kolorów, które płynnie się ze sobą łączą. Umożliwia osiągnięcie naturalnego efektu fuzji kolorów.

1:200



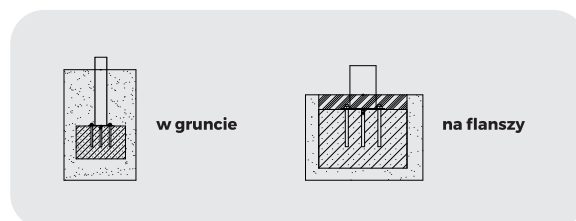
Z uwagi na wysokość swobodnego upadku produktu norma PN-EN 1176-1:2017-12 dopuszcza następujące nawierzchnie amortyzujące upadek:

Materiał	Opis	Minimalna grubość warstwy mm
Kora	Rozdrobniona kora drzew iglastych, wielkość kawałków od 20 mm do 80 mm	300
Wióry	Drewno rozdrobnione mechaniczne (nie materiały drewnopochodne), bez kory i liści, wielkość od 5 mm do 30 mm	300
Piasek lub żwir	-Wielkość ziaren od 0,25 mm do 8 mm	300
Materiały syntetyczne	Materiały syntetyczne z atestem stosowania dla wys. swob. upadku $\geq 180$ cm	

Nawierzchnię należy konserwować poprzez uzupełnianie poziomu materiałów sypkich oraz usuwanie z nawierzchni twardych ciał obcych. Największe zagrożenie stanowi rozbite szkło.

Należy również zwrócić szczególną uwagę na kierunek usytuowania ślizgu ze stali nierdzewnej. Z uwagi na możliwość nagrzewania ślizgu przez słońce produkt należy tak usytuować aby ślizg nie był skierowany w stronę południową.

### Możliwości instalacji



### Gwarancja



**10 lat**

Gwarancja obejmująca wszelkie wady elementów z tworzyw HDPE, HPL, stali nierdzewnej, stali cynkowej ognioowo, elementów drewnianych (sosna i świerk) ujawnione podczas użytkowania, a wynikające z przyczyn produkcyjnych.



**5 lat**

Gwarancja obejmująca wszelkie wady elementów ze stali malowanej proszkowo, elementy aluminiowe, laminat, liny, elementy wykonane w technologii rotomouldingu, elementy z poliamidu, elementy polipropylenowe ujawnione podczas użytkowania, a wynikające z przyczyn produkcyjnych.



**2 lat**

Gwarancja obejmująca wszelkie wady elementów gumowych, elementów ruchomych (łożyska, przeguby), elementów elektronicznych, elementów wykonanych z EPDM, elementy wykonane ze sklejki i wszelkich innych, które nie zostały wymienione powyżej ujawnione podczas użytkowania, a wynikające z przyczyn produkcyjnych.

## Opis produktu

**Słupy:** rury o średnicy 133 mm. Stal czarna oczyszczona w procesie śrutowania, zabezpieczona przed korozją przez cynkowanie proszkowe i malowanie proszkowe.

**Dach:** wykonany z blachy ze stali czarnej, oczyszczonej w procesie śrutowania, zabezpieczonej przed korozją przez cynkowanie proszkowe i malowanie proszkowe.

**Tunele:** wykonane z kratownicy ze stali nierdzewnej AISI 304.

**Ślizgawki:** 3x tubowe (H: 180 cm, 270 cm, 330 cm) i otwarta (H: 180 cm) wykonane ze stali nierdzewnej AISI 304, oczyszczonej w procesie szkiełkowania.

**Wejścia:** drabinki wykonane ze stali nierdzewnej AISI 304, oczyszczone w procesie szkiełkowania.

**Podesty:** rama wykonana z profili 60x40 mm ze stali czarnej, oczyszczona w procesie śrutowania, zabezpieczona przed korozją przez cynkowanie proszkowe i malowanie proszkowe, osłonięta antypoślizgowymi płytami HPL hexa o grubości 10 mm, odpornymi na wilgoć i promieniowania UV.

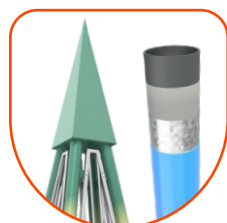
**Płyty ścianek** z kolorowego trójwarstwowego polietylenu HDPE o grubości 15 mm.

**Łączniki i zabezpieczenia:** wykonane z wtryskowo formowanego poliamidu.  
Wszystkie śruby narażone na działania warunków atmosferycznych wykonane są ze stali nierdzewnej.

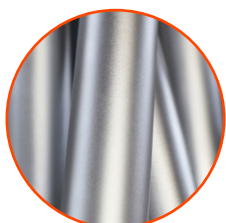
### URZĄDZENIE ZAWIERA:

- 2x wieża
- 3x ślizgawka nierdzewna tubowa
- 1x ślizgawka nierdzewna otwarta
- 2x przejście tunel
- 2x wejście za pomocą drabinki

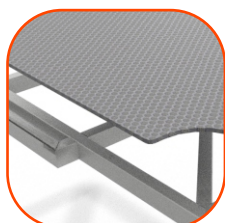
## Materiały



Konstrukcja wykonana ze stali czarnej S235JR, zabezpieczonej przed korozją przez cynkowanie i malowanie proszkowe farbami poliestrowymi, odpornymi na UV.



Elementy wykonane ze stali nierdzewnej AISI304 odpornej na warunki atmosferyczne.



Rama cynkowana i malowana proszkowo, przykryta antypoślizgową płytą podestową HPL hexa o grubości 10 mm w kolorze antracytowym. Pod spodem HPL hexa o gr. 6mm.



Płyty ścianek z najwyższej jakości, z kolorowego, trójwarstwowego polietylenu HDPE o grubości 15 mm, odporne na wilgoć i UV.



Ślizg tubowy i otwarty ze stali nierdzewnej AISI304.