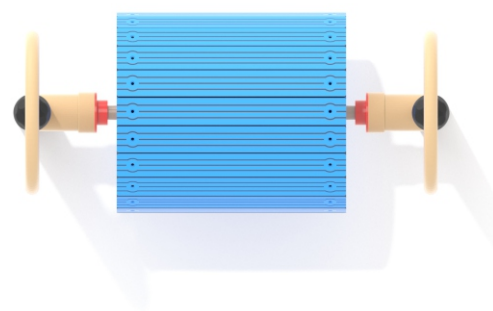


### Informacje o produkcie

Wymiary	105 x 49 cm
Strefa bezpieczeństwa	405 x 349 cm
Powierzchnia strefy bezpieczeństwa	12 m <sup>2</sup>
Wysokość całkowita	133 cm
Wysokość swobodnego upadku	58 cm
Ilość użytkowników	1
Największy element	203 cm
Produkt zgodny z PN-EN 1176-1:2017-12	Tak
Dostępność części zapasowych	Tak
Przedział wiekowy	3-12

Zgodnie z normą PN-EN 1176-1:2017-12 produkt wymaga zastosowania nawierzchni amortyzującej odpowiedniej dla jego wysokości swobodnego upadku.



### Technologia



Technika umożliwiająca gięcie rur pod dowolnym kątem z zachowaniem nienaruszonej powierzchni stali.

### Funkcje



Kręcenie



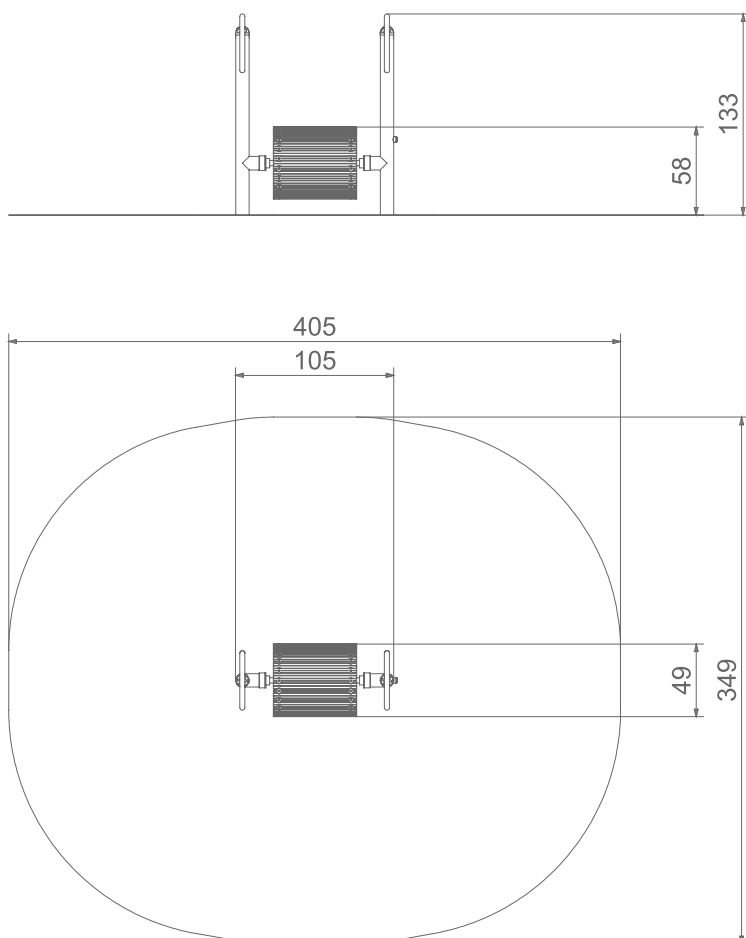
Regulacja emocji



Chwytnie



Balansowanie



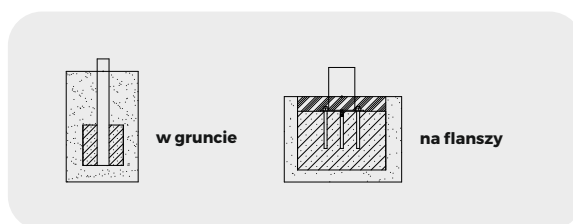
1:50

Z uwagi na wysokość swobodnego upadku produktu norma PN-EN 1176-1:2017-12 dopuszcza następujące nawierzchnie amortyzujące upadek:

Materiał	Opis	Minimalna grubość warstwy mm
<b>Warstwa górna gleby</b>		
<b>Darń</b>		
Kora	Rozdrobniona kora drzew iglastych, wielkość kawałków od 20 mm do 80 mm	300
Wióry	Drewno rozdrobnione mechaniczne (nie materiały drewnopochodne), bez kory i liści, wielkość od 5 mm do 30 mm	300
Piasek lub żwir	Wielkość ziaren od 0,25 mm do 8 mm	300
Materiały syntetyczne	Materiały syntetyczne z atestem stosowania dla wys. swob. upadku $\geq 58$ cm	

Nawierzchnię należy konserwować poprzez uzupełnianie poziomu materiałów sypkich oraz usuwanie z nawierzchni twardych ciał obcych. Największe zagrożenie stanowi rozbite szkło.

## Możliwości instalacji



## Gwarancja



Gwarancja obejmuje trwałość elementów wykonanych z polietylenu HDPE oraz wytrzymałość konstrukcyjną elementów wykonanych ze stali czarnej cynkowanej proszkowo i malowanej proszkowo, ze stali nierdzewnej, a także wytrzymałość konstrukcyjną elementów wykonanych ze stali cynkowanej ogniowo.



**10 lat**

Gwarancja obejmująca wszelkie wady elementów z tworzyw HDPE, HPL, stali nierdzewnej, stali cynkowanej ogniowo, elementów drewnianych (sosna i świerk) ujawnione podczas użytkowania, a wynikające z przyczyn produkcyjnych.



**5 lat**

Gwarancja obejmująca wszelkie wady elementów ze stali malowanej proszkowo, elementy aluminiowe, laminat, liny, elementy wykonane w technologii Rotomoldingu, elementy z poliamidu, elementy polipropylenowe ujawnione podczas użytkowania, a wynikające z przyczyn produkcyjnych.



**2 lat**

Gwarancja obejmująca wszelkie wady elementów gumowych, elementów ruchomych (łożyska, przeguby), elementów elektronicznych, elementów wykonanych z EPDM, elementy wykonane ze sklejki i wszelkich innych, które nie zostały wymienione powyżej ujawnione podczas użytkowania, a wynikające z przyczyn produkcyjnych.

## Opis produktu

---

### Karuzela walec na plac zabaw

#### Wymiary:

**Wymiary urządzenia:** 105 x 49 cm

**Strefa bezpieczeństwa:** 405 x 349 cm

**Wysokość całkowita:** 133 cm

**Wysokość swobodnego upadku:** 58 cm

#### Materiały:

**Słup nośny:** ze stali czarnej S235JR cynkowanej proszkowo i malowanej proszkowo o średnicy 88,9 x 2,6 cm

**Wał obrotowy:** płyty ścianek z kolorowego tworzywa HPL o grubości 13 mm

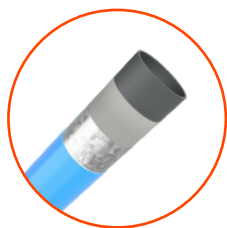
#### Urządzenie zawiera minimum:

2 x słup nośny z rączkami do trzymania się

1 x wał obrotowy

## Materiały

---



Elementy wykonane ze stali czarnej S235JR, zabezpieczonej przed korozją przez cynkowanie i malowanie proszkowe farbami poliestrowymi, odpornymi na UV.



Płyty ścianek i podestów z kolorowego tworzywa HPL o grubości 13 mm (czarna płyta HPL o grubości 8 mm), najwyższej jakości, całkowicie odporne na wilgoć i promieniowanie UV.