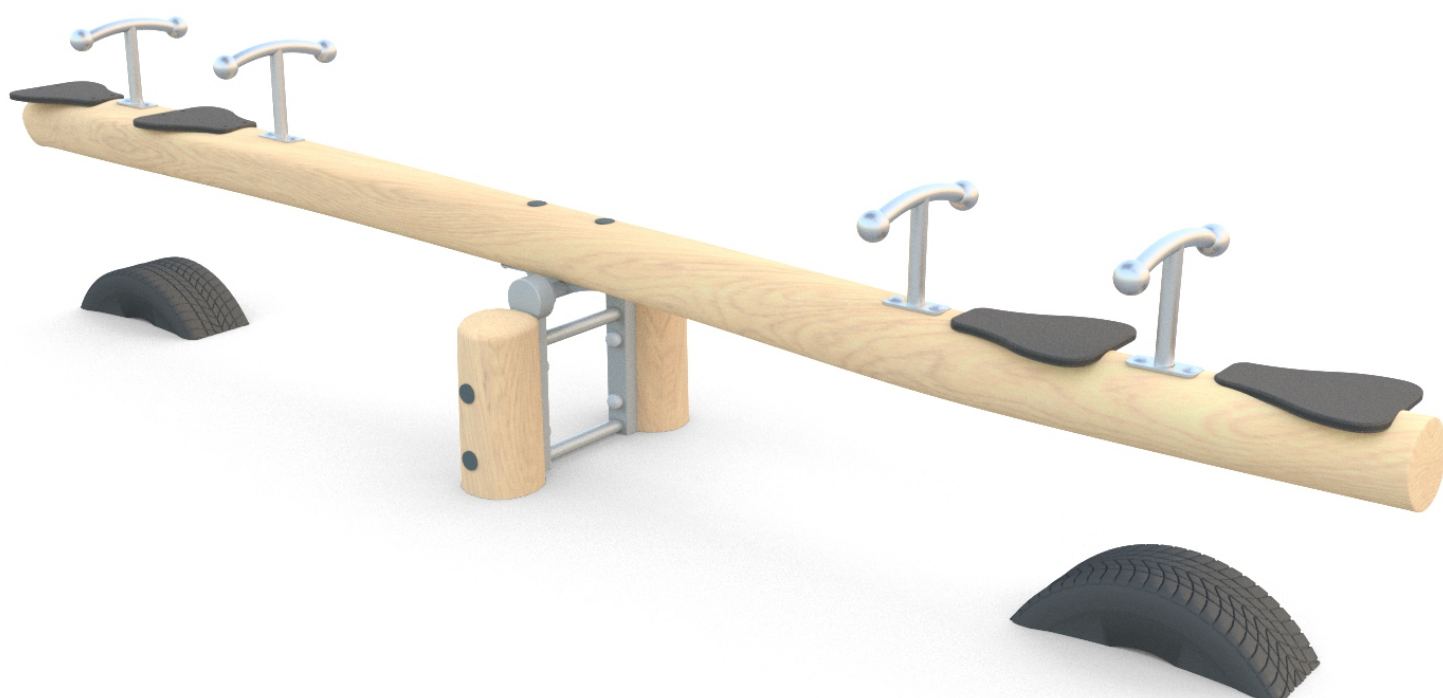




BUJANIE



SOCJALIZACJA

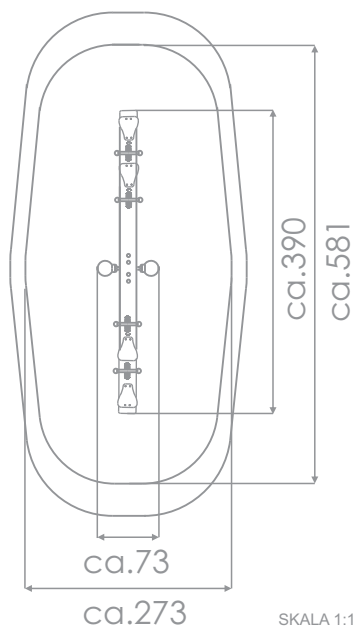


INFORMACJE O PRODUKCIE

| | |
|---|------------------|
| Wymiary | ca. 390 x 73 cm |
| Strefa bezpieczeństwa | ca. 581 x 273 cm |
| Wysokość całkowita | ca. 75 cm |
| Wysokość swobodnego upadku | ca. 95 cm |
| Ilość użytkowników | 4 osoby |
| Produkt zgodny z PN-EN 1176-1:2017-12 | TAK |
| Dostępność części zapasowych | TAK |
| Przedział wiekowy | 3-12 |
| Zgodnie z normą PN-EN 1176-1:2017-12 produkt wymaga zastosowania nawierzchni amortyzującej odpowiedniej dla jego wysokości swobodnego upadku. | |

Wizualizacja ma charakter poglądowy,
rzeczywisty wygląd produktu
może się różnić.





Słupy: naturalne drewno robinii akacjowej zabezpieczone przed rozszczepieniem.

Elementy konstrukcji wykonane ze stali czarnej S235JR oczyszczonej w procesie piaskowania i zabezpieczonej przed korozją. Uchwyty wykonane ze stali nierdzewnej AISI304. Średnica drążka 33,7 mm.

Wszystkie śruby narażone na działanie warunków atmosferycznych wykonane ze stali nierdzewnej.

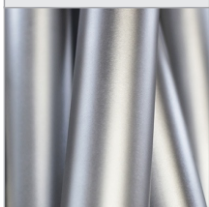


MATERIAŁY:

NATURALNE DREWNO
ROBINII AKACJOWEJ



ELEMENTY KONSTRUKCJI
WYKONANE ZE STALI
NIERDZEWNEJ AISI304



ANTYPOŚLIZGOWA PŁYTA
O GRUBOŚCI 15 MM

