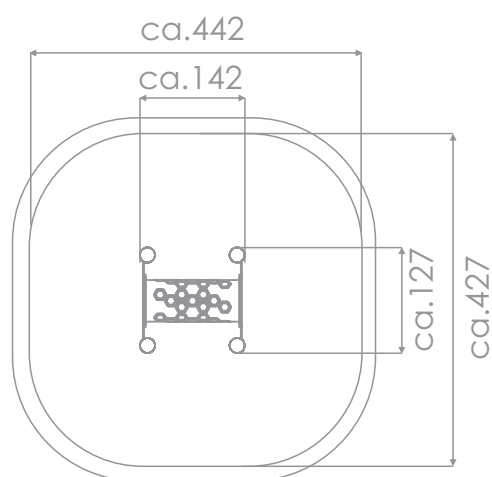


INFORMACJE O PRODUKCIE

Wymiary	ca. 142 x 127 cm
Strefa bezpieczeństwa	ca. 442 x 427 cm
Wysokość całkowita	ca. 120 cm
Wysokość swobodnego upadku	ca. 96 cm
Ilość użytkowników	2 osoby
Produkt zgodny z PN-EN 1176-1:2017-12	TAK
Dostępność części zapasowych	TAK
Przedział wiekowy	3-12
Zgodnie z normą PN-EN 1176-1:2017-12 produkt wymaga zastosowania nawierzchni amortyzującej	

Wizualizacja ma charakter poglądowy,
rzeczywisty wygląd produktu
może się różnić.



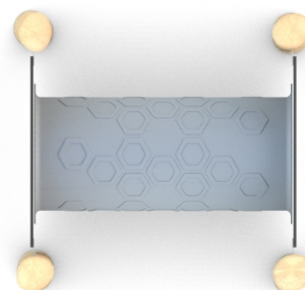


SKALA 1:100

Słupy: naturalne drewno robinii akacjowej zabezpieczone przed rozszczepieniem.

Tuba: wykonana metodą rotomoldingu z materiału typu LDPE o wewnętrznej średnicy 53,5 cm i długości 125 cm.

Wszystkie śruby narażone na działanie warunków atmosferycznych wykonane ze stali nierdzewnej.



URZĄDZENIE ZAWIERA:

1 x tuba

MATERIAŁY:

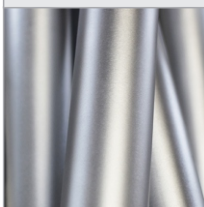
NATURALNE DREWNO
ROBINII AKACJOWEJ



TUBA Z POLIETYLENU LDPE
FORMOWANA
ROTACYJNIE O
WEWNĘTRZNEJ ŚREDNICY
53,5 CM I DŁUGOŚCI 125
CM



ELEMENTY KONSTRUKCJI
WYKONANE ZE STALI
NIERDZEWNEJ AISI304



ANTYPOŚLIZGOWA PŁYTA
O GRUBOŚCI 15 MM

