


Informacje o produkcie

Wymiary	ca. 267 x 189 cm
Strefa bezpieczeństwa	ca. 567 x 489 cm
powierzchnia strefy bezpieczeństwa	ca. 23,2 m ²
Wysokość całkowita	ca. 191 cm
Wysokość swobodnego upadku	ca. 99 cm
Ilość użytkowników	11
Największy element	190 cm
Najcięższy element	106 kg
Produkt zgodny z PN-EN 1176-1:2017-12	Tak
Dostępność części zapasowych	Tak
Przedział wiekowy	1-8

Zgodnie z normą PN-EN 1176-1:2017-12 produkt wymaga zastosowania nawierzchni amortyzującej odpowiedniej dla jego wysokości swobodnego upadku.


Funkcje


Socjalizacja



Chwywanie



Regulacja emocji



Odgrywanie ról



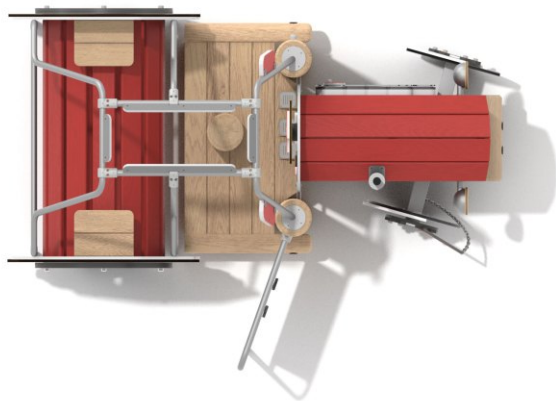
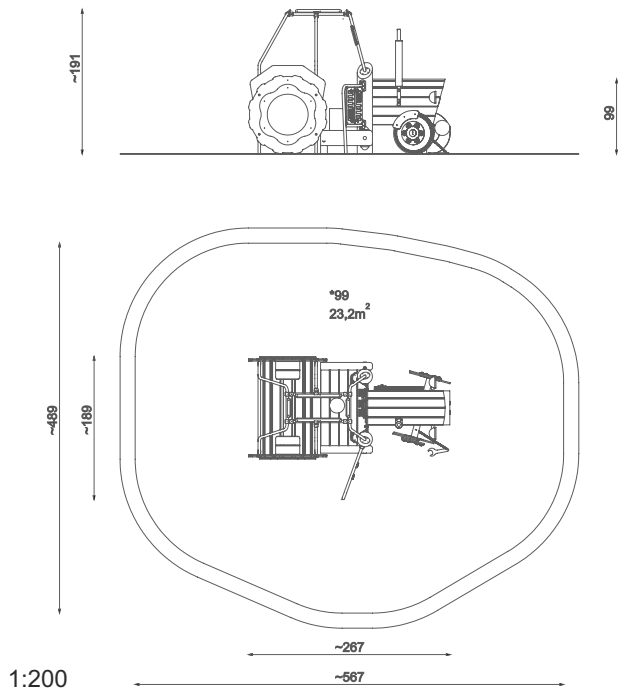
Kreatywność



Logiczne myślenie



Tablice edukacyjne



Z uwagi na wysokość swobodnego upadku produktu

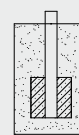
norma PN-EN 1176-1:2017-12 dopuszcza następujące nawierzchnie amortyzujące upadek:

Materiał	Opis	Minimalna grubość warstwy mm
Warstwa górna gleby		
Darń		
Kora	Rozdrobniona kora drzew iglastych, wielkość kawałków od 20 mm do 80 mm	300
Wióry	Drewno rozdrobnione mechaniczne (nie materiały drewnopochodne), bez kory i liści, wielkość od 5 mm do 30 mm	300
Piasek lub żwir	-Wielkość ziaren od 0,25 mm do 8 mm	300
Materiały syntetyczne	Materiały syntetyczne z atestem stosowania dla wys. swob. upadku ≥ 99	

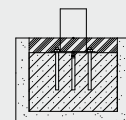
Nawierzchnię należy konserwować poprzez uzupełnianie poziomu materiałów sypkich oraz usuwanie z nawierzchni twardych ciał obcych. Największe zagrożenie stanowi rozbite szkło.

Należy również zwrócić szczególną uwagę na kierunek usytuowania ślizgu ze stali nierdzewnej. Z uwagi na możliwość nagrzewania ślizgu przez słońce produkt należy tak usytuować aby ślizg nie był skierowany w stronę południową.

Możliwości instalacji



w gruncie



na flanszy

Gwarancja



Gwarancja obejmuje trwałość elementów wykonanych z polietylenu HDPE oraz wytrzymałość konstrukcyjną elementów wykonanych ze stali czarnej cynkowanej proszkowo i malowanej proszkowo, ze stali nierdzewnej, a także wytrzymałość konstrukcyjną elementów wykonanych ze stali cynkowanej ogniowo.

10 lat



Gwarancja obejmująca wszelkie wady elementów z tworzyw HDPE, HPL, stali nierdzewnej, stali cynkowanej ogniowo, elementów drewnianych (sosna i świerk) ujawnione podczas użytkowania, a wynikające z przyczyn produkcyjnych.

5 lat



Gwarancja obejmująca wszelkie wady elementów ze stali malowanej proszkowo, elementy aluminiowe, laminat, liny, elementy wykonane w technologii Rotomoldingu, elementy z poliamidu, elementy polipropylenowe ujawnione podczas użytkowania, a wynikające z przyczyn produkcyjnych.

2 lat



Gwarancja obejmująca wszelkie wady elementów gumowych, elementów ruchomych (łożyska, przeguby), elementów elektronicznych, elementów wykonanych z EPDM, elementy wykonane ze sklejki i wszelkich innych, które nie zostały wymienione powyżej ujawnione podczas użytkowania, a wynikające z przyczyn produkcyjnych.

Opis produktu

Urządzenie na plac zabaw w formie Traktora

Wymiary:

Wymiary urządzenia: ca. 267 x 189 cm
 Strefa bezpieczeństwa: ca. 567 x 489 cm
 Wysokość całkowita: ca. 191 cm
 Wysokość swobodnego upadku: 99 cm

-Konstrukcja przypominająca traktor wykonana głównie z drewna robinii akacjowej. Poszczególne elementy wykonane z następujących materiałów:

-Belki z robinii o średnicy 13-20 cm

-Podest wykonany z desek drewna robinii akacjowej

-Tunel symulujący tylne koła wykonany z desek drewna akacjowego połączonych na skrajnych częściach tunelu płytą polietylenową HDPE 15 mm oraz sklejką wodoodporną o grubości 15mm.

-Maska traktora wykonana z desek drewna robinii, do której dołączone są elementy symulujące lampy i komin wykonane ze stali nierdzewnej AISI 304 oczyszczonej w procesie szkiełkowania.

-Konstrukcja stelażu kabiny wykonana z rury ze stali nierdzewnej oczyszczonej w procesie szkiełkowania ze stali nierdzewnej o średnicy 33,7 x 2,0 mm.

-Panel deski rozdzielczej wykonany z polietylenu HDPE o grubości 15 mm. Na panelu znajdują się:

- Kierownica wykonana z połączenia płyty polietylenowej HDPE o grubości 15 mm i HPL o grubości 13 mm. Kierownica obraca się.
- Wskaźniki poziomu paliwa i oleju, wykonane z polietylenu HDPE o grubości 15 mm
- Krążek zmiany biegów – suwak, którym można zmieniać biegi poruszając się po wyznaczonych trasach.
- **Panel z grą „Tłoki”**: Kręcąc rączką wprawiamy tłoki w ruch symulując pracę silnika. Panel wykonano z połączenia płyty polietylenowej HDPE o grubości 15 mm, poliwęglanu o grubości 6 mm.
- **Panel z grą „Wyścigi”**: panel symulujący drzwi traktora. Wykonany z kolorowej płyty polietylenowej HDPE o grubości 15 mm. Kto pierwszy przejedzie autkiem wyznaczoną trasę wygrywa wyścig. Gra wspiera rozwój sprawności manualnej.
- **Panel z grą „Przednie koło”**: Koło wykonane ze sklejki wodoodpornej o grubości 15 mm. Elementy dekoracyjne wykonane kolorowego polietylenu HDPE o grubości 15 mm. Do koła dokręcony na nierdzewnym łańcuchu klucz wykonany z polietylenu 15 mm. Obrotowe koło w połączeniu z dokręcaniem śrub kluczem dają unikalną zabawę poprawiającą koordynację ruchową.
- **Lusterka boczne** wykonane z połączenia płyty polietylenowej HDPE o grubości 15 mm oraz plexi z efektem lustra odpornych na różne warunki atmosferyczne.

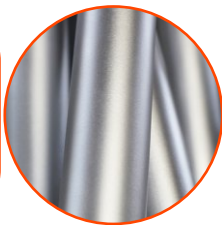
Urządzenie zawiera minimum:

- 1 x konstrukcja traktora
- 1 x tylne koła tworzące tunel
- 1 x rura wydechowa
- 1 x panel z grą „Wyścigi”
- 2 x Przednie koło w tym 1 x panel z grą „Przednie koło”
- 1 x panel z grą „Tłoki”

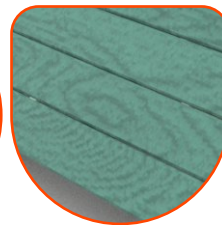
Materiały



Naturalne słupy z drewna robinii akacjowej, zabezpieczone przed rozszczepieniem.



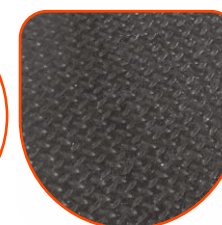
Solidna konstrukcja wykonana ze stali nierdzewnej AISI 304, oczyszczonej w procesie szkiełkowania, całkowicie odporna na warunki atmosferyczne.



Robinia malowana specjalną farbą wodną, szybkoschnącą, paroprzepuszczalną, zapewniającą półpolyskowe wykończenie.



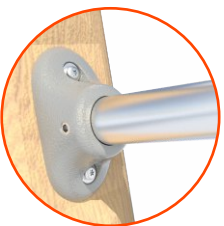
Elementy wykonane z tworzywa HPL o grubości 13 mm.



Antypoślizgowa płyta o grubości 15 mm.



Elementy wykonane z wysokiej jakości, kolorowego trójwarstwowego HDPE o grubości 15 mm, odporne na wilgoć i promieniowanie UV.



System łączników i klamer wykonanych z mocnych stopów aluminiowych