



Informacje o produkcie

Wymiary	820 x 796 cm
Strefa bezpieczeństwa	1120 x 1096 cm
powierzchnia strefy bezpieczeństwa	91 m ²
Wysokość całkowita	329 cm
Wysokość swobodnego upadku	126 cm
Ilość użytkowników	28
Największy element	511 cm
Najcięższy element	120 kg
Produkt zgodny z PN-EN 1176-1:2017-12	Tak
Dostępność części zapasowych	Tak
Przedział wiekowy	3-12

Zgodnie z normą PN-EN 1176-1:2017-12 produkt wymaga zastosowania nawierzchni amortyzującej odpowiedniej dla jego wysokości swobodnego upadku.



Funkcje



Wspinanie



Balansowanie



Ślizganie



Socjalizacja

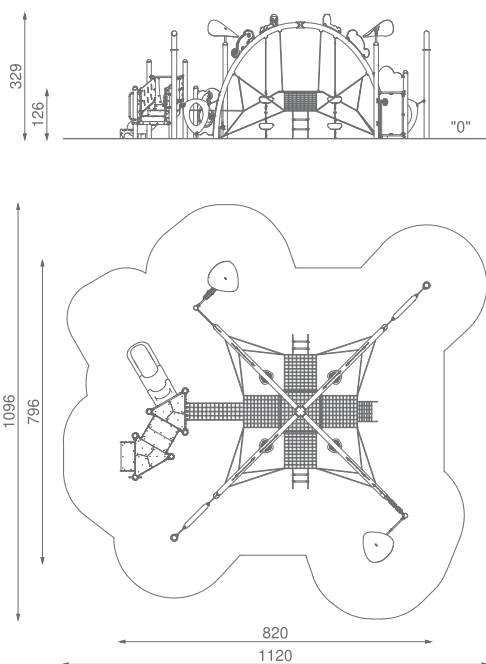
Technologia



SHAPE
WAVE MASTER

Technika umożliwiająca gięcie rur pod dowolnym kątem z zachowaniem nienaruszonej powierzchni stali.

1:200

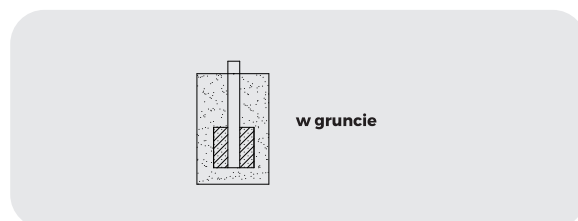


Z uwagi na wysokość swobodnego upadku produktu norma PN-EN 1176-1:2017-12 dopuszcza następujące nawierzchnie amortyzujące upadek:

Materiał	Opis	Minimalna grubość warstwy mm
Kora	Rozdrobniona kora drzew iglastych, wielkość kawałków od 20 mm do 80 mm	300
Wióry	Drewno rozdrobnione mechaniczne (nie materiały drewnopochodne), bez kory i liści, wielkość od 5 mm do 30 mm	300
Piasek lub żwir	-Wielkość ziaren od 0,25 mm do 8 mm	300
Materiały syntetyczne	Materiały syntetyczne z atestem stosowania dla wys. swob. upadku ≥ 126 cm	

Nawierzchnię należy konserwować poprzez uzupełnianie poziomu materiałów sypkich oraz usuwanie z nawierzchni twardych ciał obcych. Największe zagrożenie stanowi rozbite szkło.

Możliwości instalacji



Gwarancja



10 lat

Gwarancja obejmująca wszelkie wady elementów z tworzyw HDPE, HPL, stali nierdzewnej, stali cynkowej ognioowo, elementów drewnianych (sosna i świerk) ujawnione podczas użytkowania, a wynikające z przyczyn produkcyjnych.



5 lat

Gwarancja obejmująca wszelkie wady elementów ze stali malowanej proszkowo, elementy aluminiowe, laminat, liny, elementy wykonane w technologii rotomouldingu, elementy z poliamidu, elementy polipropylenowe ujawnione podczas użytkowania, a wynikające z przyczyn produkcyjnych.



2 lat

Gwarancja obejmująca wszelkie wady elementów gumowych, elementów ruchomych (łożyska, przeguby), elementów elektronicznych, elementów wykonanych z EPDM, elementy wykonane ze sklejki i wszelkich innych, które nie zostały wymienione powyżej ujawnione podczas użytkowania, a wynikające z przyczyn produkcyjnych.

Opis produktu

Konstrukcja: rury o średnicy 133 mm wykonane ze stali czarnej S235JR, oczyszczone w procesie śrutowania, zabezpieczone przed korozją przez cynkowanie proszkowe i malowanie proszkowe.

Ślizgawki: polietylenowe wykonane metodą rotomouldingu z polietylenu LDPE

Schodki i podesty: wykonane z blachy stalowej, oczyszczonej w procesie śrutowania, cynkowanej proszkowo i malowanej proszkowo, osłoniętej antypoślizgowymi płytami HPL 6 mm odpornymi na wilgoć i promieniowania UV

Drążki, poręcze i drabinki: wykonane ze stali nierdzewnej AISI304, oczyszczonej w procesie szkiełkowania.

Płyty ścianek: z kolorowego trójwarstwowego polietylenu HDPE o grubości 15 mm.

Stopnie: w kształcie grzybka posiadające antypoślizgową powierzchnię. Wykonane metodą rotomouldingu z polietylenu LDPE.

Siatki: wykonane z liny polipropylenowej typu pp-multisplit o średnicy 16 mm z rdzeniem stalowym. Montowane do słupa za pomocą dedykowanych łączników wykonanych z poliamidu formowanego metodą wtryskową.

Gry i zabawy:

-KOLA ZĘBATE: Wystarczy wprawić wszystkie koła w ruch, aby usłyszeć dźwięk obijających się o siebie ruchomych kuleczek. Urządzenie napędzane jest manualnie więc natężenie dźwięku i prędkość kulek zależy od siły użytkownika. Wykonane z płyty HDPE o grubości 15 mm i HPL 10 mm.

Osłonięte bezpiecznym poliwęglanem, za którym mieszczą się metalowe kulki.

-TELEFON: wykonany z rury o średnicy 33,7 mm i płyty HDPE o grubości 15 mm.

Wszystkie śruby narażone na działania warunków atmosferycznych wykonane są ze stali nierdzewnej

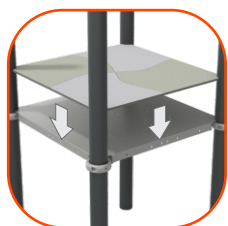
URZĄDZENIE ZAWIERA:

- 1x ślizgawka otwarta modułowa
- 1x wieża
- 1x wejście schodki
- 1x przejście schodki
- 1x ścianka wspinaczkowa
- 1x duża sieć
- 2x drabinka
- 2x wiszący hoop
- 1x zestaw telefonów
- 3x ścianka interaktywna
- 4x lina ze stopniami z rotomouldingu

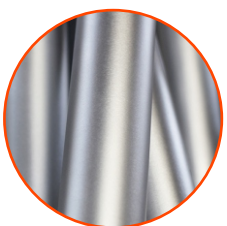
Materiały



Konstrukcja wykonana ze stali czarnej S235JR, zabezpieczonej przed korozją przez cynkowanie i malowanie proszkowe farbami poliestrowymi, odpornymi na UV.



Podesty wykonane z blachy cynkowanej proszkowo i malowanej proszkowo, osłoniętej antypoślizgowymi płytami HPL o grubości 6 mm.



Elementy wykonane ze stali nierdzewnej AISI304 odpornej na warunki atmosferyczne.



Płyty ścianek z najwyższej jakości, z kolorowego, trójwarstwowego polietylenu HDPE o grubości 15 mm, odporne na wilgoć i UV.



Płyty ścianek z kolorowego, najwyższej jakości tworzywa HPL o grubości 13 mm (czarna płyta HPL o grubości 8 mm), odporne na wilgoć i UV.



Modułowe polietylenowe ślizgi wykonane metodą Rotomouldingu z materiału typu LDPE



Liny polipropylenowe typu pp-multisplit o średnicy 16 mm, z rdzeniem stalowym.



Elementy wykonane metodą Rotomouldingu z materiału LDPE.